



Les points clés

- Un puissant moteur d'analyse pour la gestion dynamique des tâches de planification, budgétisation, prévision, analyse et génération de scorecarding
 - Planification via des terminaux mobiles, dont l'Apple iPad, pour l'implication de contributeurs mobiles
 - Assistance pour la conception de la modélisation et le déploiement dans toute l'entreprise
 - Génération de scorecarding et gestion de stratégie intégrées pour aligner les ressources et les initiatives avec les objectifs de l'entreprise et l'évolution du marché
 - Intégration avec de puissantes solutions d'information décisionnelle et d'analyse prédictive pour des prévisions métier plus fiables
 - Contrôle et gestion par les utilisateurs des finances et des divisions métier en respectant les normes informatiques
 - Déploiement dans le Cloud avec toutes les fonctionnalités d'une solution sur site
-

IBM Cognos TM1

Capacités de planification, d'analyse et de génération de scorecarding pour assurer la gestion des performances au niveau individuel, au niveau des différents départements et de toute l'entreprise

Aperçu

De nombreux départements financiers n'assurent pas totalement les activités de gestion des performances de l'entreprise parce qu'ils perdent du temps sur des tâches manuelles, telles que la collecte, la validation et la correction des données et ne peuvent pas consacrer suffisamment de temps à l'analyse, qui est la tâche la plus importante. Ils s'appuient sur des systèmes, allant des feuilles de calcul aux solutions ERP, déconnectés, périmés, statiques, non sécurisés, dépendants totalement du département informatique et manquant de données performantes et fiables aujourd'hui essentielles à l'analyse.

IBM Cognos TM1 transforme la planification, la budgétisation, l'analyse prévisionnelle et la génération de scorecarding pour établir un système de gestion des performances plus dynamique et plus fiable. Les métriques pour mesurer les progrès réalisés par rapport aux objectifs sont modélisées facilement et liées dynamiquement à des actions et à des prévisions. Cognos TM1 facilite les analyses de scénarios « what-if » et la participation de toute l'entreprise à la planification. Les employés nomades peuvent soumettre des prévisions mensuelles via leur téléphone mobile ce qui leur permet d'assurer une **productivité** ininterrompue. L'intégration avec des solutions de reporting d'entreprise permet de transmettre des connaissances métier directement sur le point d'impact, dans n'importe quel format. Des options de déploiement souples sur le cloud ou sur site aident à répondre aux diverses exigences de l'IT. Et avec ses capacités d'administration distribuées, Cognos TM1 permet une responsabilité localisée pour le processus de planification sur l'ensemble des unités commerciales, fonctions et zones géographiques, le tout dans un environnement unique et sécurisé.



Cabinet Iena

32, rue Arago
92800 Puteaux
(0)1 78 14 13 30
contact@cabinet-iena.com

Avec la gamme complète des processus de planification liés aux opérationnels en première ligne, les planificateurs et les analystes peuvent découvrir des opportunités métier cachées, anticiper les problèmes, augmenter les bénéfices et gérer plus efficacement le capital. Cognos TM1 facilite les meilleures pratiques telles que la planification basée sur des facteurs opérationnels, les prévisions glissantes et les analyses de rentabilité intégrées à la planification. Il améliore le rôle du département financier en l'affectant à la gestion proactive des performances globales de l'entreprise.

Une plate-forme commune pour la gestion globale des performances

Cognos TM1 offre la planification et l'analyse d'entreprise sur une plate-forme commune d'information et de technologie.

Les utilisateurs peuvent employer les mêmes compétences à mesure qu'ils adoptent des capacités de gestion des performances additionnelles, économisant ainsi temps et coûts. Cognos TM1 :

- Vous permet de créer des prévisions, des plans et des budgets détaillés, s'appuyant sur les contributions des utilisateurs de toute l'entreprise.
- Fournit une vue globale des performances et de la rentabilité.
- Engage les utilisateurs mobiles grâce à des capacités mobiles, notamment avec un client mobile pour l'iPad d'Apple.
- Inclut des scorecarding et la gestion de stratégie pour surveiller les métriques et aligner les ressources et les initiatives avec les objectifs de l'entreprise et l'évolution du marché.
- Supporte l'analyse what-if de prévisions alternatives, qui sont immédiatement reflétées dans des graphiques, des rapports et tableaux de bord.
- Offre un large choix d'interfaces, notamment IBM Cognos Analysis for Excel, pour encourager une forte participation à la planification et s'adapte à un large éventail de styles de travail, avec des analyses spécifiques à l'entreprise et des options de collaboration.
- Fournit un processus géré, contrôlé par le département des finances, avec des utilisateurs métier gérant leur propre travail, sans la nécessité d'un support constant de la part du département informatique.
- Environnement de modélisation innovant avec fonction d'assistance, qui facilite le développement de modèles flexibles sans faire appel au traitement par lots.
- S'intègre à IBM Cognos Business Intelligence sur une plate-forme de gestion des performances unique qui consolide les données issues de multiples sources et applications.
- Offre un choix de déploiements distribué (en ligne ou hors ligne) ou centralisé pour tout un éventail d'utilisateurs et d'activités.
- Se développe au-delà de la planification pour inclure l'information décisionnelle, l'analyse prédictive et l'analyse de risque, les tableaux de bord, les scorecarding et les rapports, y compris les rapports standards du grand livre, des comptes clients et des comptes fournisseurs.
- Fonctionne en conjonction avec des douzaines de modèles préconfigurés —Cognos Performance Blueprints, qui permettent de transformer des processus essentiels rapidement, à moindre coût et avec moins de risque.
- Fournit des options de déploiement flexibles : exploitation sur le cloud ou sur site.

Grâce à ces différentes capacités, Cognos TM1 aide les entreprises à collaborer et à s'adapter rapidement à l'évolution des conditions du marché. Les analystes peuvent développer des modèles et les lier à d'autres modèles pour former un système cohérent puis déployer ces modèles dans toute l'entreprise, pour des groupes de travail ou des utilisateurs spécifiques, afin de favoriser la contribution. Les utilisateurs, de fonctions diverses, notamment les ventes, le marketing et les ressources humaines, peuvent analyser les résultats de la planification et explorer d'autres scénarios via une interface graphique conviviale, partageant des plans dans des tableaux de bord ou des rapports et invitant les autres membres de l'équipe à ajouter des commentaires et des validations. Les membres de l'équipe de planification peuvent facilement ajouter des analyses de rentabilité complexes ou des analyses prédictives.

Génération intégrée de scorecarding et gestion de stratégie

Face à la volatilité et à l'incertitude du marché, de nombreuses entreprises cherchent à s'adapter aux changements dans un environnement concurrentiel. Elles cherchent à assurer l'exécution de leurs stratégies tout en conservant une flexibilité maximale. Le département des finances en particulier, doit définir les bons indicateurs de performance clés (KPI) et doit les lier à des plans concrets et à des prévisions permettant de mesurer les progrès accomplis par rapport aux objectifs. Avec Cognos TM1, la gestion des métriques et la génération de scorecarding sont intégrées à la planification. Les écarts entre les prévisions, les cibles et les résultats effectifs peuvent être mis à jour de façon dynamique afin d'améliorer la visibilité, les connaissances et le contrôle sur les leviers de performance.

Un choix d'interfaces innovantes

Outre l'interface Cognos TM1 standard, les utilisateurs peuvent choisir d'accéder à Cognos TM1 via IBM Cognos TM1 Web ou les différentes interfaces présentées ci-dessous.

IBM Cognos Analysis for Excel

L'interface IBM Cognos Analysis for Excel permet aux utilisateurs de tirer pleinement parti de leur connaissance de Microsoft Excel. L'interface d'exploration peut être utilisée directement avec les sources de données Cognos TM1, sans dépendance vis-à-vis du serveur d'information décisionnelle. Cette approche permet d'effectuer des explorations très fines par glisser-déposer de composants, vues et sous-ensembles. Elle permet également aux utilisateurs de réécrire dans le cube Cognos TM1.

La vue Cognos Analysis for Excel Flex pour Cognos TM1 permet aux utilisateurs de :

- Convertir une exploration ou faire glisser une vue directement vers une cellule
- Utiliser Set Editor et le glisser-déposer pour modifier des éléments ou simplement entrer des noms dans les cellules
- Ajouter des formats et des calculs
- Ajouter du contenu provenant de plusieurs feuilles
- Lier des cartes aux fonctions de Microsoft Excel et

IBM Cognos Insight

Cognos Insight est l'interface d'analyse métier personnelle qui transforme la planification et l'analyse pour le contributeur individuel, en s'adaptant aux utilisateurs qui ne font pas usage des tableurs. N'étant pas limités par des feuilles de calcul, les planificateurs peuvent repousser les limites de la participation aussi profondément et aussi largement que nécessaire et mettre un terme au développement de systèmes de planification parallèles qui empêchent la coopération. Les utilisateurs familiarisés avec les rouages de l'entreprise peuvent examiner les causes, les tendances et les options en profondeur et élaborer des plans tenant compte de la dynamique complexe de l'activité, mettant en évidence les facteurs à intégrer au processus de planification.

En accédant à Cognos TM1 via Cognos Insight, les utilisateurs peuvent extraire les données de leur choix et les placer sur leur bureau à partir de sources gérées ou personnelles sans l'aide du département informatique. Ils peuvent ensuite créer des prototypes de plan avec des dimensions et des hiérarchies personnalisées et exécuter des scénarios what-if sur les données de leur plan. Ils peuvent explorer les données en profondeur pour examiner la rentabilité de l'entreprise, analyser des hiérarchies telles que les familles de produit jusqu'au niveau des unités de stockage ou des catégories de clients et visualiser les effets d'un changement de prix. Le développement et l'expérimentation rapides et simples de ces plans sont favorisés par des gestes intuitifs pour l'exploration, les recalculs instantanés et les visualisations très détaillées.

Pour partager des idées de planification, les utilisateurs peuvent collaborer avec de multiples groupes en :

- communiquant leurs conclusions dans un tableau de bord adapté dans Cognos Business Insight pour une vaste diffusion
- publiant les documents à lire sous forme de rapport dans Cognos Business Intelligence
- en exportant le plan sur le web en tant qu'application pour un accès limité ou largement distribué

IBM Cognos TM1 Mobile Contributor

Aujourd'hui, l'activité d'une entreprise se déroule dans tous les environnements imaginables, depuis les espaces de bureau jusqu'aux opérationnels en première ligne, où vos employés travaillent directement avec les clients. Cognos TM1 vous permet d'engager vos contributeurs de planification indépendamment de l'endroit où ils travaillent, que ce soit dans un bureau au quinzième étage ou chez un client.

Le nouveau Cognos TM1 Mobile Contributor supporte les utilisateurs mobiles avec un client spécifiquement conçu pour l'iPad d'Apple. Vos utilisateurs les plus itinérants peuvent ainsi participer au processus de planification, qu'ils soient des contributeurs ou des approubateurs, ou les deux à la fois, tout comme s'ils travaillaient au siège.

Vous pouvez utiliser Cognos TM1 Mobile Contributor pour :

- Accéder à n'importe quelle application de planification Cognos TM1
- Afficher le statut de soumission pour approbation.
- Interagir les vues de cube dans un format de grille ou de graphique.
- Changez les valeurs et les resoumettre au plan, où les données sont mises à jour instantanément sur le serveur Cognos TM1 et disponibles pour examen.



Figure 1: Cognos TM1 Mobile Contributor permet aux utilisateurs distants d'examiner et d'actualiser les plans à partir de l'iPad d'Apple.

Cognos TM1 Performance Modeler – conception et déploiement de solution

Cognos TM1 Performance Modeler, avec son environnement de modélisation avancé, fournit aux spécialistes de la planification une gamme complète d'outils d'analyse et de construction du modèles ainsi que le déploiement d'applications de planification – le tout avec une convivialité sans précédent. Parce que Cognos TM1 Performance Modeler facilite la conception d'applications avec un processus de développement guidé, les planificateurs peuvent employer les meilleures pratiques telles que :

- Planification et prévision glissante basées sur un pilote, amélioration de la contribution du département financier à la gestion des performances de l'entreprise
- Large implication dans le processus de modélisation
- Prototypage fréquent et rapide de modèles avec établissement de liens entre les modèles pour répondre au large éventail de besoins de l'entreprise en matière de planification et d'analyse de la rentabilité

Dans Cognos TM1 Performance Modeler, l'analyste financier ou métier peut concevoir une solution de planification et d'analyse telle qu'un plan budgétaire pour un département ou récupérer un modèle présent dans Cognos Insight. Les fonctions Feeder Optimization de Cognos TM1 Performance Modeler peuvent générer automatiquement un ensemble possible de feeders pour les cubes du modèle, que les règles aient été définies manuellement ou générées automatiquement à partir de Calculations and Links. La conception du modèle comprend :

- la définition de dimensions, telles que produit, client ou centre de coûts
- La création de cubes tels que la planification des ventes ou l'analyse de rentabilité clients afin de répondre aux exigences de planification des utilisateurs métier.
- la création ou la modification de calculs, à l'aide d'expressions de calcul préconfigurées
- l'importation de données et de métadonnées provenant de multiples sources,

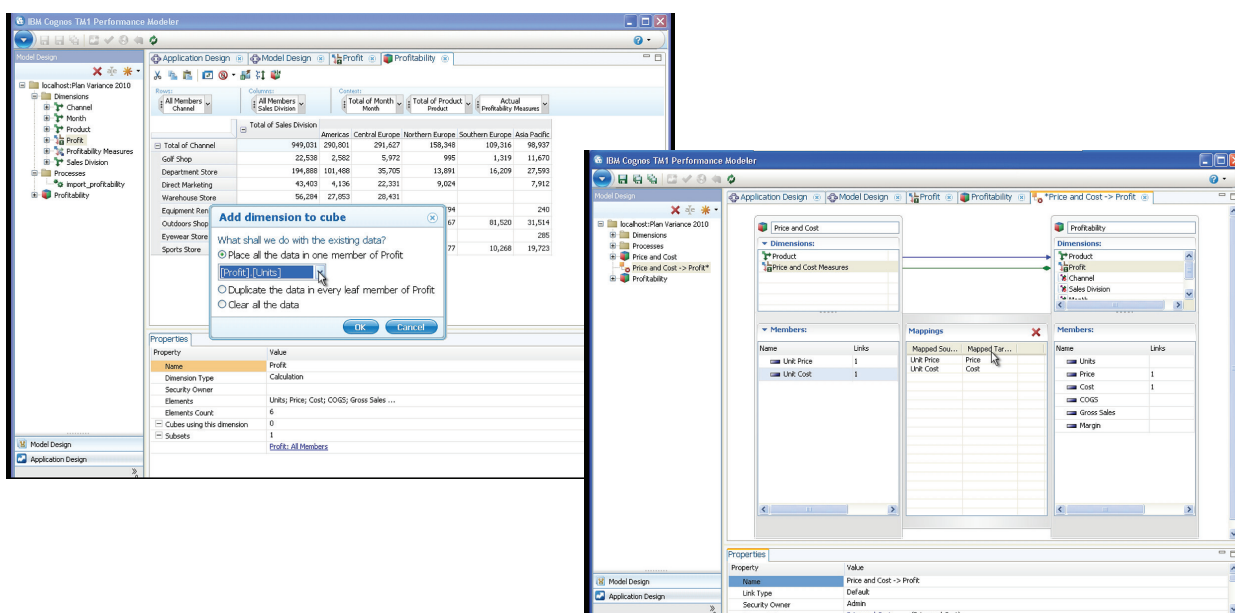


Figure 2: Avec cet environnement de modélisation innovant, les planificateurs financiers peuvent ajouter des dimensions aux cubes ou mapper les dimensions sur plusieurs cubes et sur d'autres dimensions avec la simplicité du pointer-cliquer.

Grâce à une interface graphique conviviale, les analystes peuvent lier les applications (ou les cubes) par simple glisser-déposer, associant la gestion des ressources financières aux engagements de performances opérationnelles. La conception de modélisation guidée engendre davantage de modélisation et de scénarios, ce qui laisse plus de temps pour une analyse en profondeur ainsi qu'une planification et des prévisions plus fiables.

Les fonctionnalités de Cognos TM1 Performance Modeler :

- Trois volets dédié pour le contenu, la zone de travail et les propriétés
- Large utilisation du glisser-déposer et du WYSIWYG (ce que vous voyez est ce que vous obtenez)
- Menu contextuel
- Calculs de dimensions simples de type tableur
- Mappage graphique pour déplacer des données entre les modèles et sur l'ensemble des dimensions des modèles
- Une actualisation inter-éditeurs pour mettre en évidence les modifications
- Importation guidée pour les données et les métadonnées provenant de sources telles qu'IBM Cognos Business Intelligence

Déploiement de solution pour la planification, l'analyse et la génération de rapports

Cognos TM1 Performance Modeler fournit également un processus pour le déploiement de planification, d'analyse et de rapports gérés couvrant les besoins des utilisateurs, des groupes de travail et de l'entreprise. Des assistants de conception d'applications guident le planificateur à travers les différentes étapes permettant de définir le workflow, le client favori ainsi que les vues et les droits de l'application.

Pour la contribution à la planification, Cognos TM1 Performance Modeler offre une vaste gamme de styles et d'interfaces d'applications, via Cognos Insight et Cognos TM1

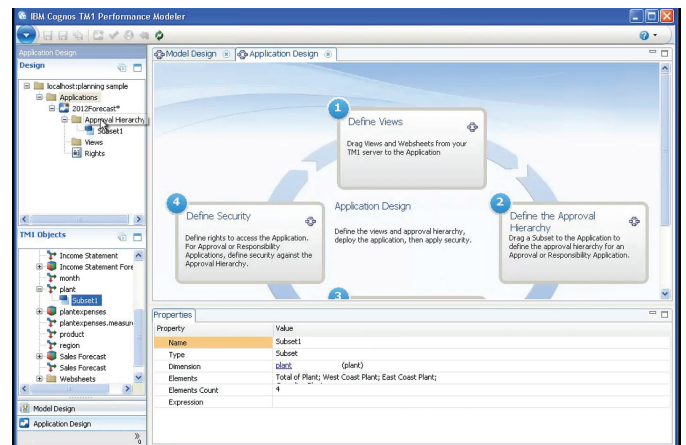


Figure 3: Dans le cadre du processus guidé pour le déploiement d'une « application » de planification, un planificateur ou un administrateur ajoute un sous-ensemble à l'application de planification, définissant la hiérarchie d'approbation.

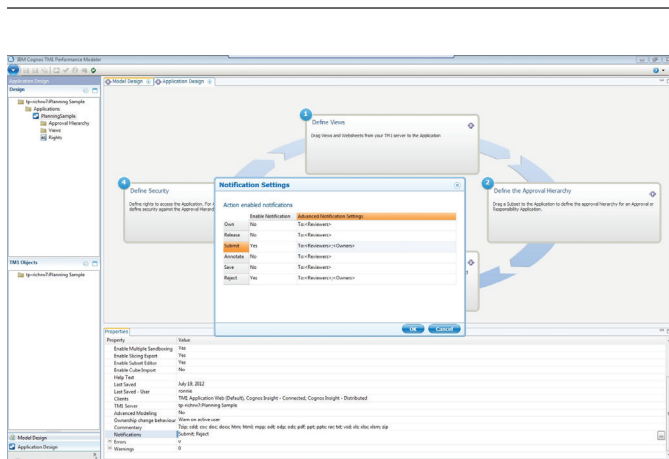


Figure 4: Dans le cadre d'une planification contrôlée, l'analyste financier définit des paramètres pour les notifications par e-mail tels que modifications de plan ou blocages.

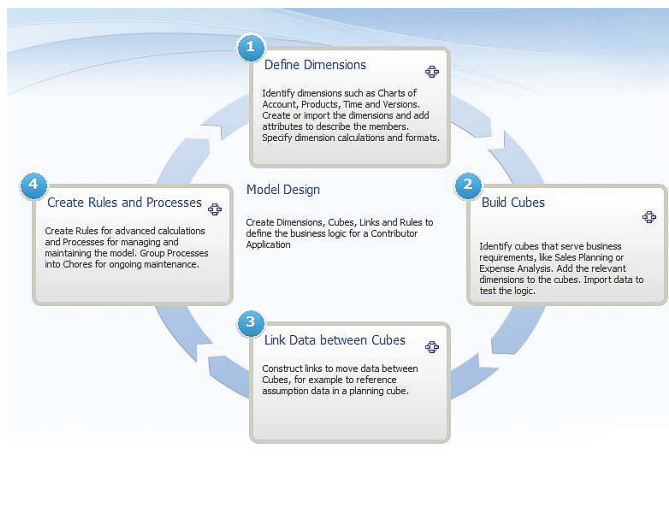


Figure 5: Pour garantir un processus de planification contrôlé, Cognos TM1 guide le planificateur ou l'administrateur à travers les différentes étapes permettant de définir le workflow, le client favori et les vues et les droits de l'application.

Cognos Analytic Server – architecture distribuée pour l'évolutivité et l'interactivité

Cognos Analytic Server permet à une organisation de choisir un déploiement centralisé ou distribué pour ses activités de planification Cognos TM1, selon le niveau d'interactivité souhaité. Le « client léger » – Cognos TM1 Web – supporte la planification centralisée. Le processus distribué, qui utilise Cognos Analytic Server, supporte des niveaux plus élevés de participation à la planification, soit en ligne, soit hors ligne, pour une planification continue même lors de la déconnexion du serveur.

Le moteur OLAP à hautes performances au cœur de Cognos Analytic Server permet une analyse en mémoire à la demande, sur de grands ensembles de données ou sur des ensembles de données complexes avec requête en temps réel et performances de calcul. Les utilisateurs peuvent analyser les données changeant fréquemment pour des millions d'éléments, tels que des unités de stockage ou des transactions. Ils peuvent par exemple :

- Examiner les ventes quotidiennes ou même horaires, par magasin, par marque ou par commercial.
- Analyser au jour le jour la rentabilité et la perte de clients pour des milliers, voire des millions, de comptes clients.
- Suivre les tendances des dépenses sur quelques minutes, heures, jours, semaines, mois – quelle que soit la période requise.

La technologie OLAP 64 bits de Cognos Analytic Server répond aux besoins analytiques multi-dimensionnels les plus complexes des opérations à grande échelle, de sorte qu'un utilisateur peut interroger les données à chaque fois qu'il ou elle en a besoin – quel que soit l'étendue de l'ensemble de données. En outre, l'utilisateur peut visualiser des mises à jour instantanées à partir des données transmises en streaming et explorer les systèmes de transaction de façon très détaillée pour obtenir un contexte additionnel et par conséquent prendre une décision plus pertinente.

Pour accéder rapidement à des informations importantes qui sont verrouillées dans des applications de back-office, Cognos Analytic Server inclut des connecteurs de données qui sont partagés avec IBM Cognos Business Intelligence pour optimiser le chargement dans des modèles de données ou de métadonnées disparates. Un utilisateur peut également créer son propre processus pour automatiser l'importation des données, la gestion des métadonnées et d'autres tâches.

Cognos TM1 Operations Console, un outil basé sur le web, facilite la gestion des serveurs Cognos TM1. Un administrateur peut contrôler, trier et filtrer dynamiquement l'activité des unités d'exécution sur les serveurs Cognos TM1, y compris celles qui s'exécutent sur plusieurs instances de serveur Cognos TM1. Cognos TM1 Operations Console fournit également une fonction de vérification de l'état de santé qui détermine l'état actuel de chaque serveur contrôlé.

Déployer Cognos TM1 sur le Cloud pour réduire les coûts et le délai de rentabilisation

Les entreprises peuvent réduire le délai de rentabilisation et les coûts d'adoption avec l'offre de Cloud par abonnement pour Cognos TM1. La possibilité du déploiement sur le cloud vous permet de choisir le meilleur mécanisme de distribution pour votre environnement d'entreprise, sans sacrifier de fonctionnalités ni limiter les futures options de déploiement. Lorsque vous déployez sur le cloud, vous pouvez ajouter ou supprimer des utilisateurs selon les besoins, tout en réduisant les coûts liés aux dépenses d'équipements, de licences logicielles et d'infrastructure informatique. Vous bénéficiez également d'avantages dans la comptabilisation des coûts en transférant les dépenses d'investissements en dépenses de fonctionnement.

Spécifications techniques

Systèmes d'exploitation pour TM1 Server

- AIX 6.1, 7.1
- Red Hat Enterprise Linux AS 5.3, 6.3 sur x86
- Novell SUSE Linux Enterprise Server v11 SP1 on System z
- Microsoft Windows 2012 Server 64 bits
- Microsoft Windows Server 2008 R2, R2 SP1 (Standard et Enterprise)

Systèmes d'exploitation pour clients TM1

- Microsoft Windows 8 (Professional et Ultimate)
- Microsoft Windows 7 SP1 (Professional et Ultimate)
- Microsoft Windows Vista SP2
- Microsoft Windows XP Professional SP3

Versions de Microsoft Excel supportées :

- Microsoft Excel 2007, 2010, 2013 (Excel 2003 n'est plus testé mais devrait être compatible pour l'utilisation de Perspectives)

Support de base de données

- IBM DB2 10.1, 9.7, 9.5, 9.1
- Microsoft SQL Server 2012, 2008 et 2005
- Microsoft Access (via TM1 32 bits uniquement)
- Oracle 10g Release 2
- Oracle11g Release 3
- SAP NetWeaver 2004s BI, 7.0 EHP1 (via Cognos TM1 Package Connector)
- Teradata 12, 13, 13.1
- Netezza 4.6, 5, 6, 6.2

Intégration information décisionnelle :

- IBM Cognos Business Intelligence V10.2.1, 10.2, 10.1.1

Navigateurs web :

- Microsoft Internet Explorer 8, 9 ou 10
- Mozilla Firefox ESR 17
- Chrome

serveurs D'applications\Web :

- IBM WebSphere 8.5, 7.0
- Apache Tomcat 6.x

Client Cognos Insight :

- Systèmes d'exploitation (x86 & x64)
- Microsoft Windows 7, 8
- Microsoft Windows Vista SP2
- Microsoft Windows XP Professional SP3

Navigateurs web :

- Microsoft Internet Explorer 9 ou 10
 - Mozilla Firefox ESR 17
 - Chrome
-

Fonctions d'IBM Cognos TM1

Cognos TM1 améliore la planification, l'analyse et les processus de génération de rapports associés grâce à :

- Une interface personnalisée d'analyse et de planification. Un composant adaptable et personnalisé, qui permet l'analyse, la planification et l'établissement de rapports sur votre ordinateur.
 - Une modélisation innovante. Modélisation guidée, gestion des données/métadonnées, conception et déploiement d'applications pour la planification, l'analyse et les prévisions
 - Intégration des métriques, des scorecarding et de la gestion de stratégie. Déployez facilement des scorecarding, permettez aux utilisateurs de surveiller les indicateurs de performance clés (KPI) et alignez les dotations en capital avec les objectifs de l'entreprise.
 - Choix des interfaces. Cognos Analysis for Excel, Cognos TM1 Web, Cognos Insight (utilisateurs qui ne font pas usage des tableurs) ou Cognos Mobile Contributor – avec un client mobile pour l'Apple iPad
 - Analyse à hautes performances. Traitement OLAP 64 bits, en mémoire, breveté, pour l'évolutivité de l'entreprise et la modélisation de scénarios en temps réel, afin de faciliter la planification et l'analyse à l'échelle de l'entreprise.
 - Sécurité. Sécurité basée sur les rôles qui prend en charge de multiples utilisateurs et types d'utilisateur. Options de sélection prédéfinies pour que les utilisateurs voient uniquement les parties du plan dont ils ont besoin.
 - Formatage Microsoft Excel sur le web. Les analystes et les spécialistes de la planification peuvent lire et écrire les feuilles de calcul Microsoft Excel, exécuter des analyses de simulation et générer des rapports sur la base de ces feuilles de calcul, le tout directement depuis une interface Web.
 - Outils d'administration. Utilitaires pour gérer les performances du serveur et définir l'accès basé sur des rôles.
 - Support global. Le support complet d'Unicode permet d'accepter de très grandes longueurs de chaîne allant au-delà de 255 caractères. Support du japonais et du chinois simplifié.
 - Lien vers des applications externes. Lien vers IBM Cognos Business Intelligence et d'autres applications pour une gestion des performances en dehors de la fonction de planification.
 - Connecteurs. Augmentez vos investissements en ERP avec l'outil d'orchestration de données d'IBM Cognos, qui se connecte facilement aux entrepôts de données, aux feuilles Microsoft Excel ou aux bases de données ODBC.
 - Option de déploiement sur le Cloud. Profitez de toutes les fonctionnalités d'une solution sur site sans sacrifier de capacités ni limiter les futures options de déploiement.
 - Cognos Performance Blueprints. Des modèles pour améliorer vos processus de planification, optimiser l'utilisation de Cognos TM1 et réduire le délai de rentabilisation à moindre coût et avec moins de risque.
-

Conclusion

IBM Cognos TM1 offre une solution collaborative dynamique pour répondre à tous les besoins de planification et d'analyse de votre entreprise. La solution offre une visibilité sur les plans et les prévisions, une modélisation rapide des scénarios what-if et l'analyse de la rentabilité. Couplé avec IBM Cognos Business Intelligence, IBM Cognos TM1 couvre un large éventail de besoins en termes de génération de rapports et de fiches de scores. Avec son interface d'analyse personnelle et le choix d'une méthode de déploiement centralisée ou distribuée, Cognos TM1 révolutionne la participation bottom-up au processus de planification et permet de découvrir des opportunités cachées, d'augmenter les profits et de gérer efficacement le capital.

À propos d'IBM Business Analytics

Les logiciels IBM Business Analytics fournissent des informations orientées données pour aider les organisations à travailler de manière plus intelligente et à surpasser leurs concurrents. Le portefeuille de produits, très complet, inclut des solutions de Business Intelligence, d'analyse prédictive, d'aide à la décision, de pilotage de la performance et de gestion des risques.

Les solutions IBM Business Analytics aident les entreprises à identifier et à visualiser les tendances et les schémas présents dans certains secteurs (comme l'analyse client) qui peuvent avoir un effet déterminant sur leurs performances. Elles leur permettent de comparer des scénarios, d'anticiper des menaces et des opportunités potentielles, de mieux planifier, budgétiser et prévoir leurs ressources, d'équilibrer le rapport entre les risques potentiels et les retours sur investissements prévus, et de respecter les réglementations. En élargissant l'utilisation de l'analyse, les organisations peuvent adapter leurs décisions tactiques et stratégiques afin d'atteindre leurs objectifs. Pour plus d'informations, visitez le site ibm.com/business-analytics/fr

Je souhaite être contacté(e)

Pour être contacté ou pour poser une question, accédez au site ibm.com/business-analytics/fr Un représentant IBM vous répondra sous deux jours ouvrés.



Compagnie IBM France
17 Avenue de l'Europe
92 275 Bois-Colombes Cedex

La page d'accueil d'IBM est accessible à l'adresse suivante :
ibm.com

IBM, le logo IBM Cognos, WebSphere et ibm.com sont des marques d'International Business Machines Corp., déposées dans de nombreuses juridictions réparties dans le monde entier. Les autres noms de produits et de services peuvent être des marques d'IBM ou d'autres sociétés. La liste actualisée de toutes les marques d'IBM est disponible sur la page Web « Copyright and trademark information » à l'adresse suivante : ibm.com/legal/copytrade.shtml

Microsoft et Microsoft Excel sont des marques de Microsoft Corporation aux Etats-Unis et/ou dans certains autres pays.

Linux est une marque de Linus Torvalds aux États-Unis et/ou dans certains autres pays.

Le présent document contient des informations qui étaient en vigueur et valides à la date de la première publication et qui peuvent être modifiées par IBM à tout moment.

LES INFORMATIONS DE CE DOCUMENT SONT DISTRIBUÉES « TELLES QUELLES » SANS AUCUNE GARANTIE NI EXPLICITE NI IMPLICITE. IBM DÉCLINE NOTAMMENT TOUTE RESPONSABILITÉ RELATIVE À CES INFORMATIONS EN CAS DE CONTREFAÇON AINSI QU'EN CAS DE DÉFAUT D'APTITUDE À L'EXÉCUTION D'UN TRAVAIL DONNÉ. Les produits IBM sont garantis conformément aux dispositions des contrats au titre desquels ils sont fournis.

© Copyright IBM Corporation 2013



Pensez à recycler ce document